

Théâtre

Manuvie

Cahier technique

Septembre 2025

RENSEIGNEMENTS GÉNÉRAUX

Lieu de représentation

Théâtre Manuvie
6000 boul Rome, suite 100
Brossard (QC) J4Y 0B6
www.theatremanuviedix30.ca

Gestionnaire

Corporation du théâtre l'Étoile
6000 rue de la Lueur, suite 100
Brossard (QC) J4Y 0B6
www.theatremanuviedix30.ca

Billetterie

Heures d'affaires
Lundi au samedi 12h à 17h
Ainsi que tous les soirs de spectacles jusqu'à 20h30
Tél. 450-676-1030

Contacts

Directrice Générale et Programmation

Julie Turcot
Tél. 514-938-7575
julie@tmdix30.ca

Administration et Comptabilité

Vincent Houle
Tél. 514-938-7577
vincent@tmdix30.ca

Directeur Technique

Guillaume Pelland
Tél. 514-938-7578
guillaume@tmdix30.ca

Location de Salle

Dominique Daoust
dominique@leclubdix30.com

Spécialiste Marketing

Kary-Ann Legros
Tél. 514-938-7571
kary-ann@tmdix30.ca

SALLE

La salle de spectacle offre une flexibilité d'utilisation. À l'aide d'un système de praticables, de garde-corps amovibles, de tables, de chaises et de fauteuils, il est possible d'aménager le parterre selon différentes configurations. Les plans sont disponibles sur demande.

Dimensions de la salle

Largeur 75'9". (23m)

Profondeur 82'. (25m)

Hauteur 42'. (12,8m)

Capacité

Italienne 975 places

Cabaret 788 places

Cabaret Danse 940 places

Souper Spectacle 755 places

Souper Danse 940 places

SCÈNE

Hauteur du plancher de la scène

4'. (2.44m)

Cadre de Scène

Largeur 39'11". (12.12m)

Hauteur 24'9". (7.54m)

Proscénium

Largeur 39'11". (12.12m)

Profondeur au centre 10'6". (3.20m)

Aire de jeu

Largeur 39'11". (12.12m)

Profondeur 37'. (11.27m)

Hauteur maximale sous les grilles 42'8". (13.01m)

Hauteur maximale sous les rails de rideaux 27'. (8.23m)

Dégagements

Jardin 27' (8.23m) de large X 42'6" (12.95m) de profond

Cour 27' (8.23m) de large X 42'6" (12.95m) de profond

Arrière 4' (1.22m) de large X 40' (12.15m) de long

Accès du matériel à la scène

Quai de chargement 3'10" (1.17m) de haut

Quai niveleur hydraulique

Porte de garage 10' (3.05m) de large X 8' (2.44m) de haut

Monte-charge 8' (2.44m) de large X 9' (2.74m) de haut X 14' (4.27m) de profond

SCÈNE

Praticables

8 praticables 4'x8' (1.44m x 2.88m)

Pattes 12", 18", 24" (30cm, 45cm, 60cm) pour les 8 praticables. Pattes de 36" (91cm) pour 3 praticables.

Jupes 12", 18", 24" (30cm, 45cm, 60cm)

Escaliers

2 escaliers 36"L X 12"H (90cm X 30cm)

1 escalier 36"L X 18"H (90cm X 45cm)

1 escalier 36"L X 24"H (90cm X 60cm)

Mobilier

6 tables 30" X 72" (36cm X 1.83m)

8 chaises noires en bois sans accoudoirs

8 chaises pliantes noires

4 tabourets noirs en bois

10 lutrins avec lampes

1 lutrin de conférence en plexi

Nacelle élévatrice

1 Genie Lift AWP 30S

Communications

1 Clear Com MS-200

5 casques avec micro

5 packs à fil pour ceinture

SONORISATION

Enceintes principales

16 d&b Yi8

4 d&b Yi12

4 d&b Vi-SUB (accrochés en haut au centre)

2 d&b SL-GSUB

5 d&b Yi-SUB

Enceintes d 'appoint

4 d&b Y7P

6 d&b E8

4 d&b 8S

Amplificateurs

6 d&b 30D

3 d&b D80

2 d&b 10D

Système FM

1 Decade FM 800

SONORISATION

Consoles de son

2 Yamaha CL5

Périphériques

2 Yamaha RIO 3224-D

2 Tascam CD-01U

Moniteurs

12 d&b M4

Amplificateurs

3 d&b D20

Microphones

2 Shure Beta 52

1 Shure Beta 91

4 Shure Beta 98

8 Shure SM 58

4 Shure SM 57

2 Shure Beta 57

4 Sennheiser 604

2 Sennheiser MD 421

8 AKG 451

2 AKG 480

4 AKG 414

2 Crown PZM-30D

3 Crown PCC-160

Microphones sans-fil

1 Shure ULXD4Q

2 Shure U4D

8 SM 58

8 Beta 53

4 Shure Lavalier WL 185

Boîtes directes

12 BSS AR-133

6 Radial ProDI Passive

Pieds de micros

12 K&M petits pieds perches

20 K&M grands pieds perches

6 pieds atlas

2 pieds de table

ÉCLAIRAGE

Consoles

1 Grand MA 2 Lights
1 ETC Express 48/96

Gradateurs

192 Strand C-21

Projecteurs fixes

24 Lekos ETC Source Four Zoom 15°/30° avec culasse Retrofit II en blanc

Projecteurs mobiles

24 Colorado 2 Quad Tour Zoom. Mode Tour. 12 channels.
36 Pars 64 medium 1000W. (6 ampoules narrow disponibles)
4 barres à six pars 64 medium
66 lekos Source Four
 -18 barillets 19°
 -24 barillets 26°
 -24 barillets 36°
 -24 barillets 50°
24 fresnels ETC 7" 750W avec porte de grange
4 barres à quatre ACL 250W
12 Altmann Spectra Cyc 200. Mode P-02. 4 channels.

Projecteurs motorisés

13 Clay Parky Axcor 300 Spot. 23 channels.
13 Clay Paky A.Leda B-EYE K10 CC. 20 channels.

Accessoires

1 MDG Atmosphere
10 drop iris
30 porte-gobo
24 bases individuelles
8 bases en X
Tuyaux de 2" avec longueurs variées de 4', 8', 10' et 12'
6 échelles de projecteurs à 2 niveaux
24 brides de fixation
10 sacs de sable

VIDÉO

Projecteur

1 Barco G100 W22. Lentille Barco GC 2.0-4.0:1

Écran

1 Écran déroulant de projection avant 18' de large X 14' de haut

Mélangeur vidéo

1 Mélangeur vidéo Roland V8-HD

ÉLECTRICITÉ

Branchements temporaires en Cam-Lok

- 1 E-1016 120/208V. 400A. 3 phases. Côté Jardin.
- 1 E-1016 120/208V. 125 A. 3 phases. Côté Jardin.
- 1 E-1016 120/208V. 200A. 3 phases. Côté Cour.
- 1 E-1016 120/208V. 200A. 3 phases. Niveau RDC pour mobiles.

ACCROCHAGE

Grids

3 grids 40' de long X 8' de large. 4 perches par grid.

Balcon

Lisse au nez de balcon avec 6 circuits également répartis. 25lbs au pied linéaire (37kg au mètre linéaire)
Lisse au balcon latéral jardin avec 6 circuits également répartis. 25lbs au pied linéaire (37kg au mètre linéaire)
Lisse au balcon latéral cour avec 6 circuits également répartis. 25lbs au pied linéaire (37kg au mètre linéaire)

HABILLAGE

Rideau principal

2 rideaux en velours rouge avec ouverture motorisée au centre. Poste de contrôle à jardin et à la régie.

Rideaux intermédiaires

3 rideaux en velours noir au 1/3 de scène, 2/3 de scène et fond de scène. Ouverture manuelle du côté jardin.

Pendrillons

10 pendrillons en velours noir 8' de large X 27' de haut.

Pendrillons mobiles

4 pendrillons en velours noir 8' de large X 27' de haut.
2 pendrillons en velours noir 13' de large X 30' de haut.

Frises

3 frises en velours noir de 40' de large X 10' de haut. Une devant chaque grid
1 frise en velours noir de 40' de large X 10' de haut. Située en fond de scène devant le rideau de fond scène.

Frise mobile

1 frise en velours noir de 40' de large X 2' de haut.

Cyclorama

1 Cyclorama beige de 40' de large X 28' de haut.

Tulle

1 tulle noir de 40' de large X 30' de haut.

RÈGLEMENTS SPÉCIAUX

Les animaux de compagnie ne sont pas permis dans la bâtisse.

SCÈNE ÉCORESPONSABLE

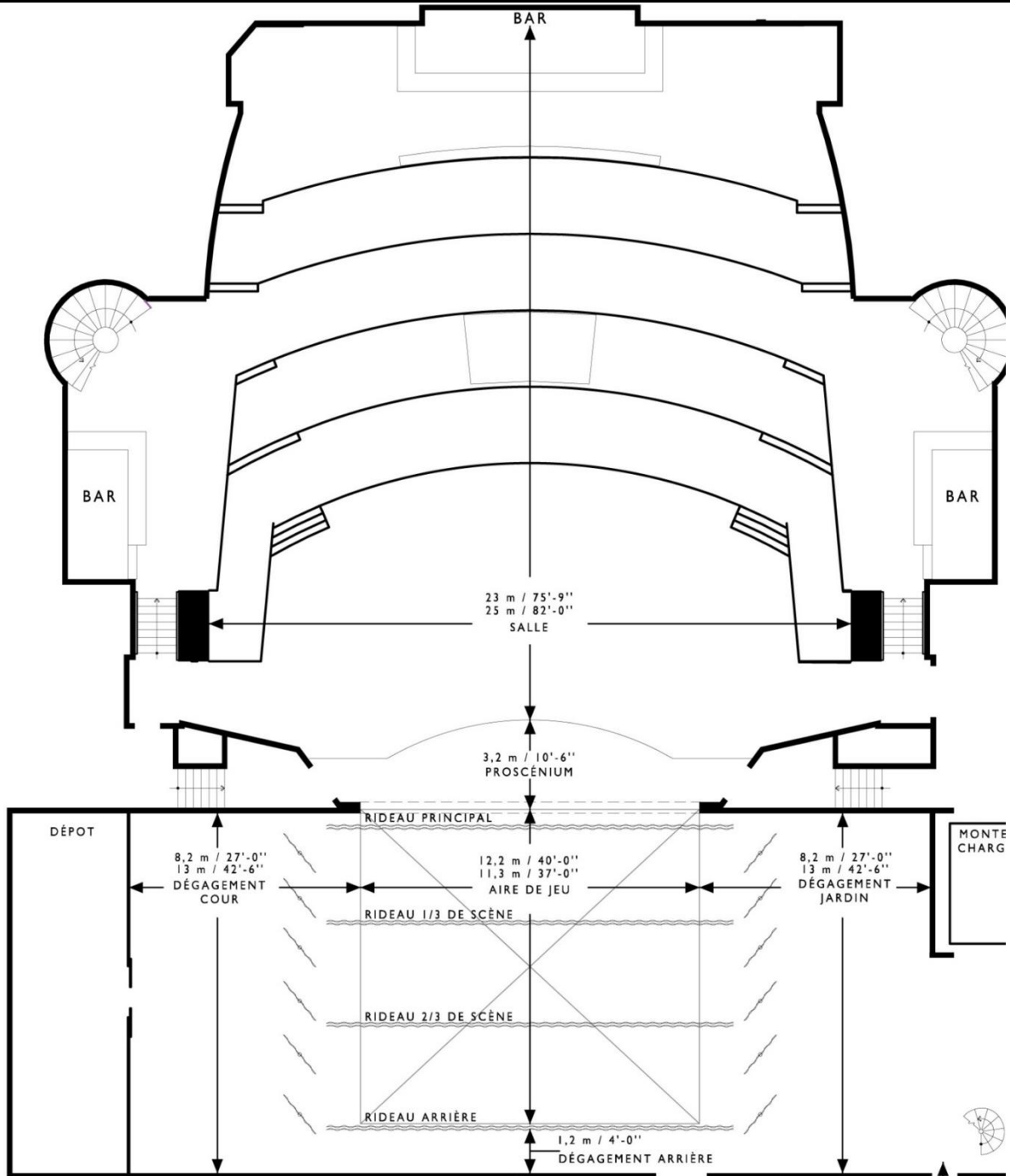
La Corporation s'est engagée à réduire son empreinte écologique.

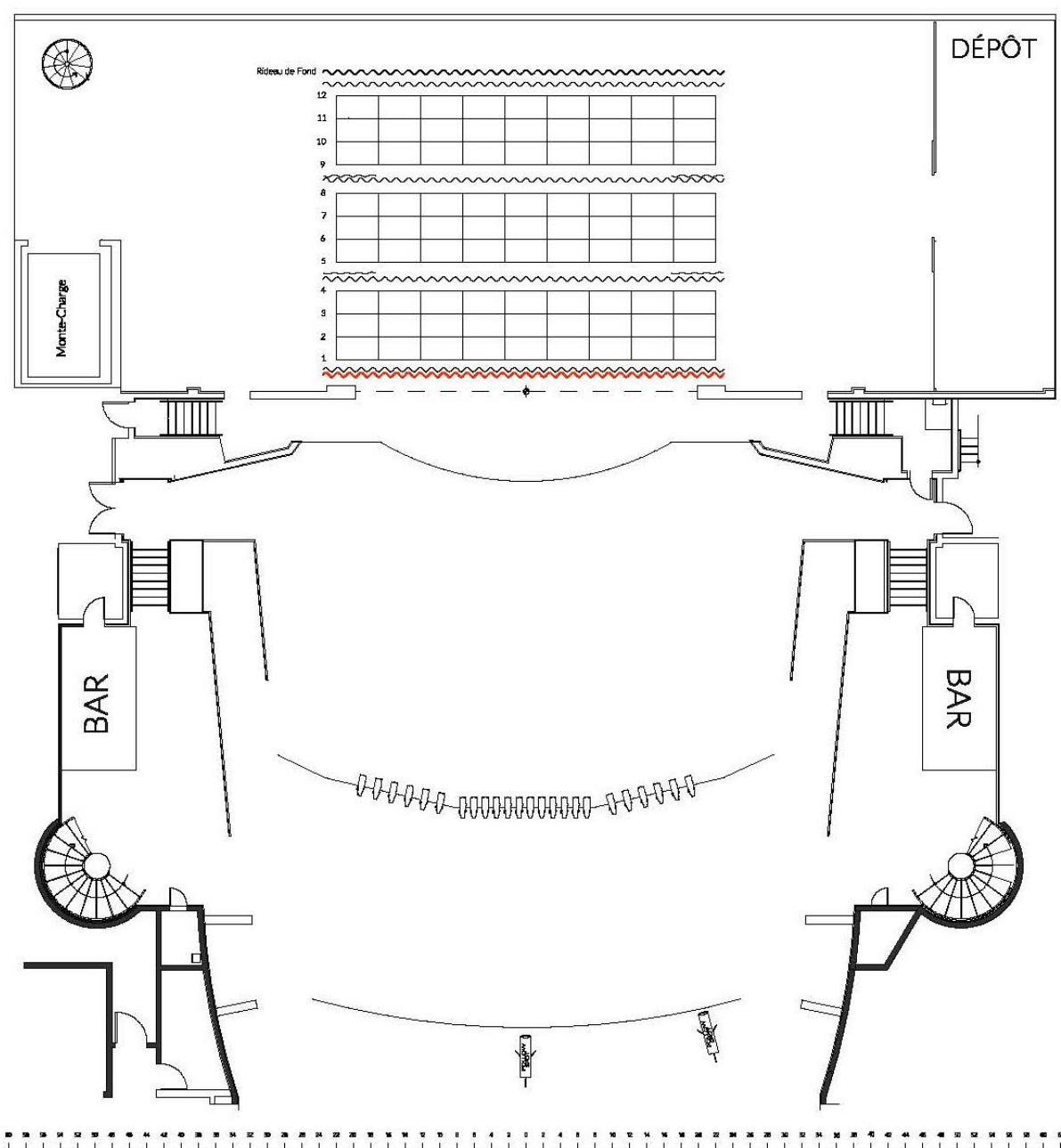
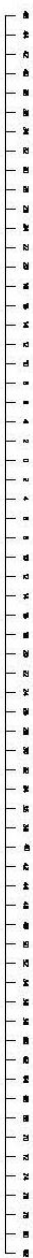
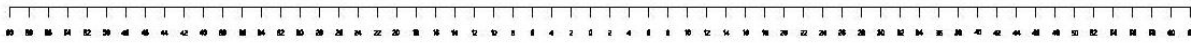
Dans le but d'améliorer celle-ci, voici quelques habitudes à mettre en application lors de votre visite :

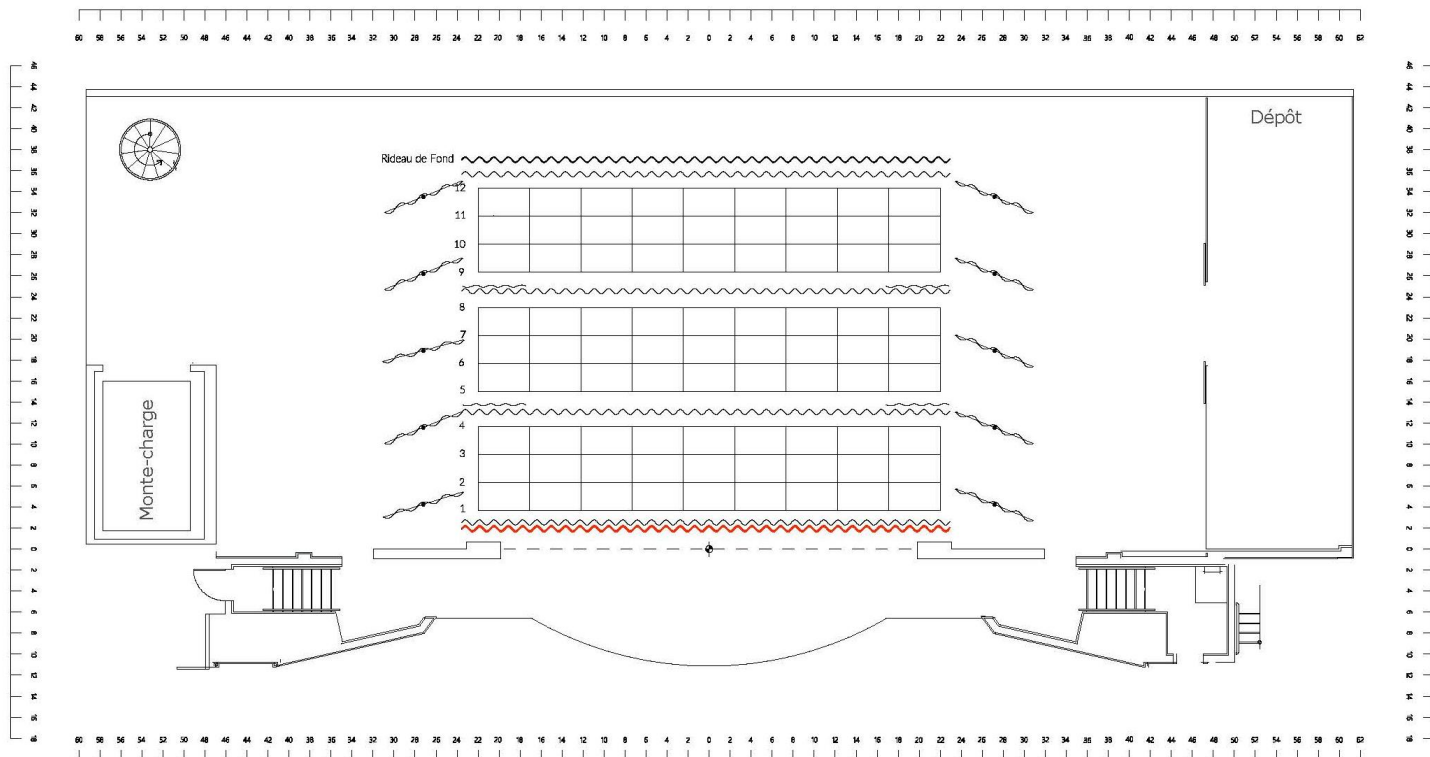
- Utiliser les serviettes à main plutôt que le papier
- Moduler la température des espaces utilisés
- Prévoir un récipient pour boire votre eau
- Éteindre les lumières lorsqu'un lieu est inutilisé

Si vous avez des suggestions n'hésitez pas à nous en faire part.

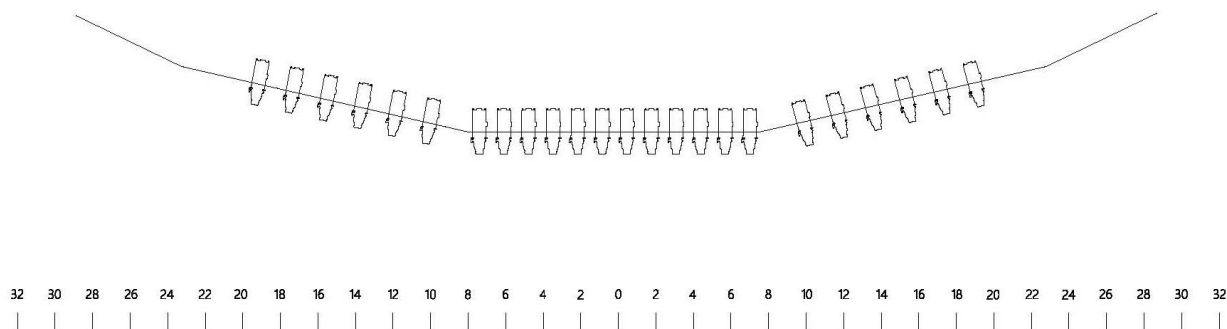
PLAN DE LA SCÈNE ET LA SALLE



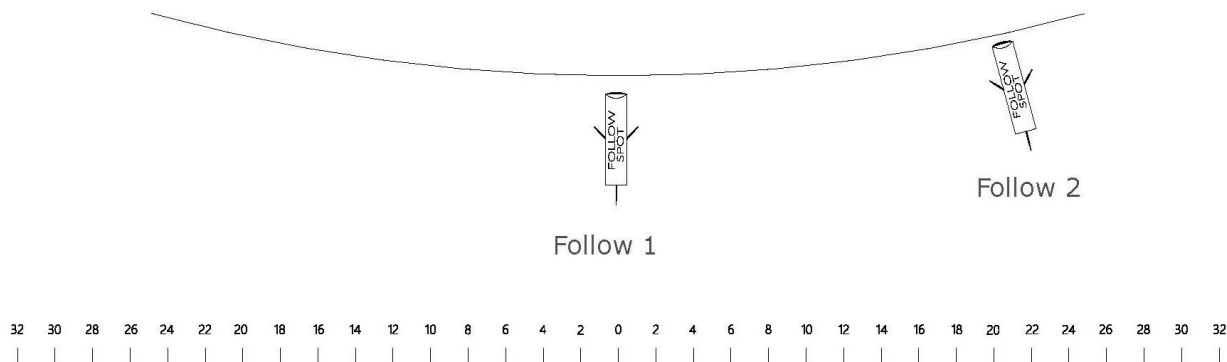




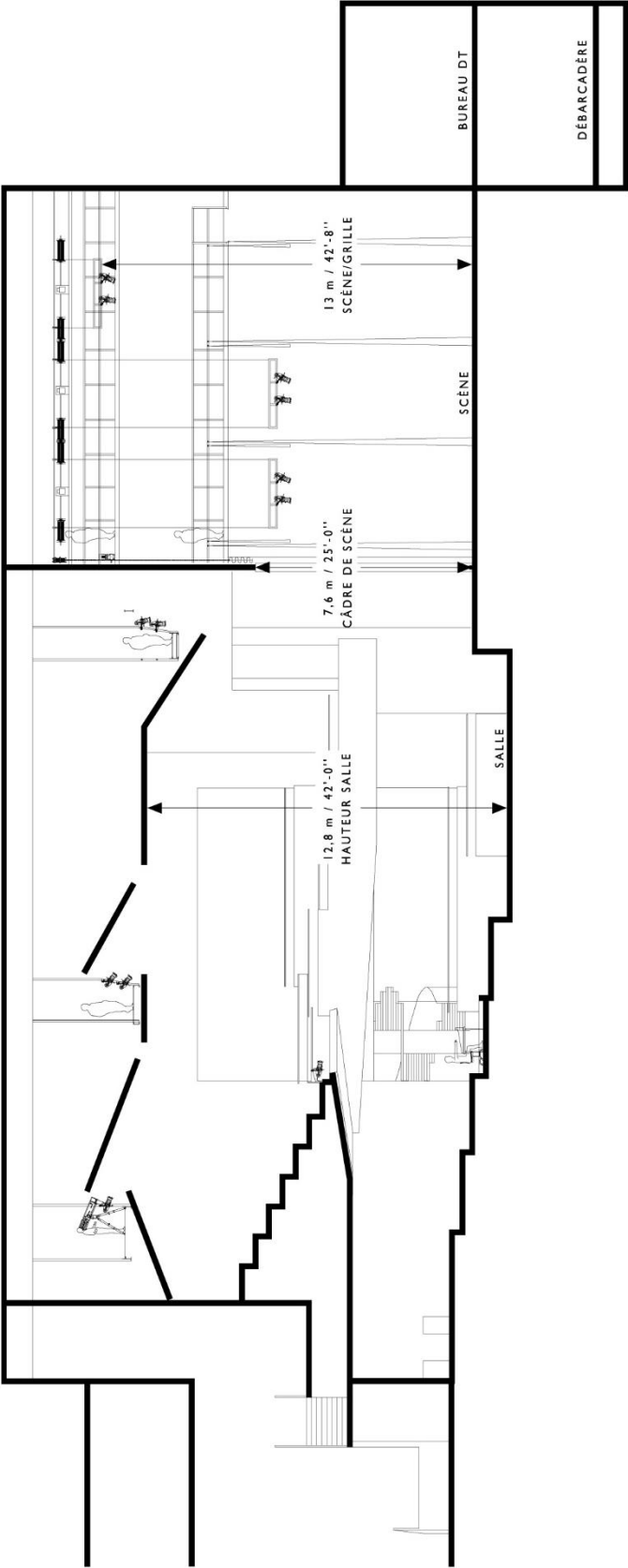
F.O.H 1

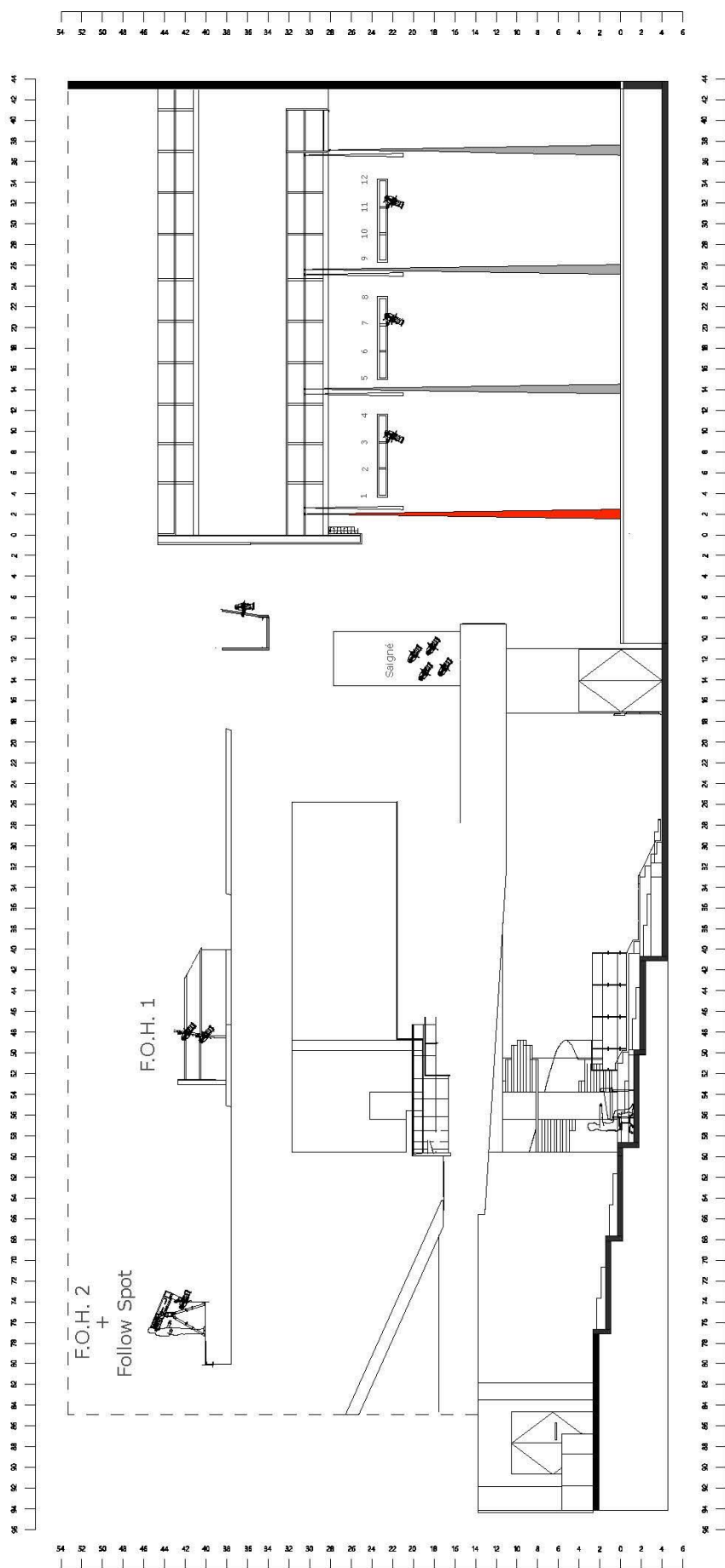


F.O.H. 2



COUPE LONGITUDINALE





ACCÈS AU DÉBARCADÈRE

